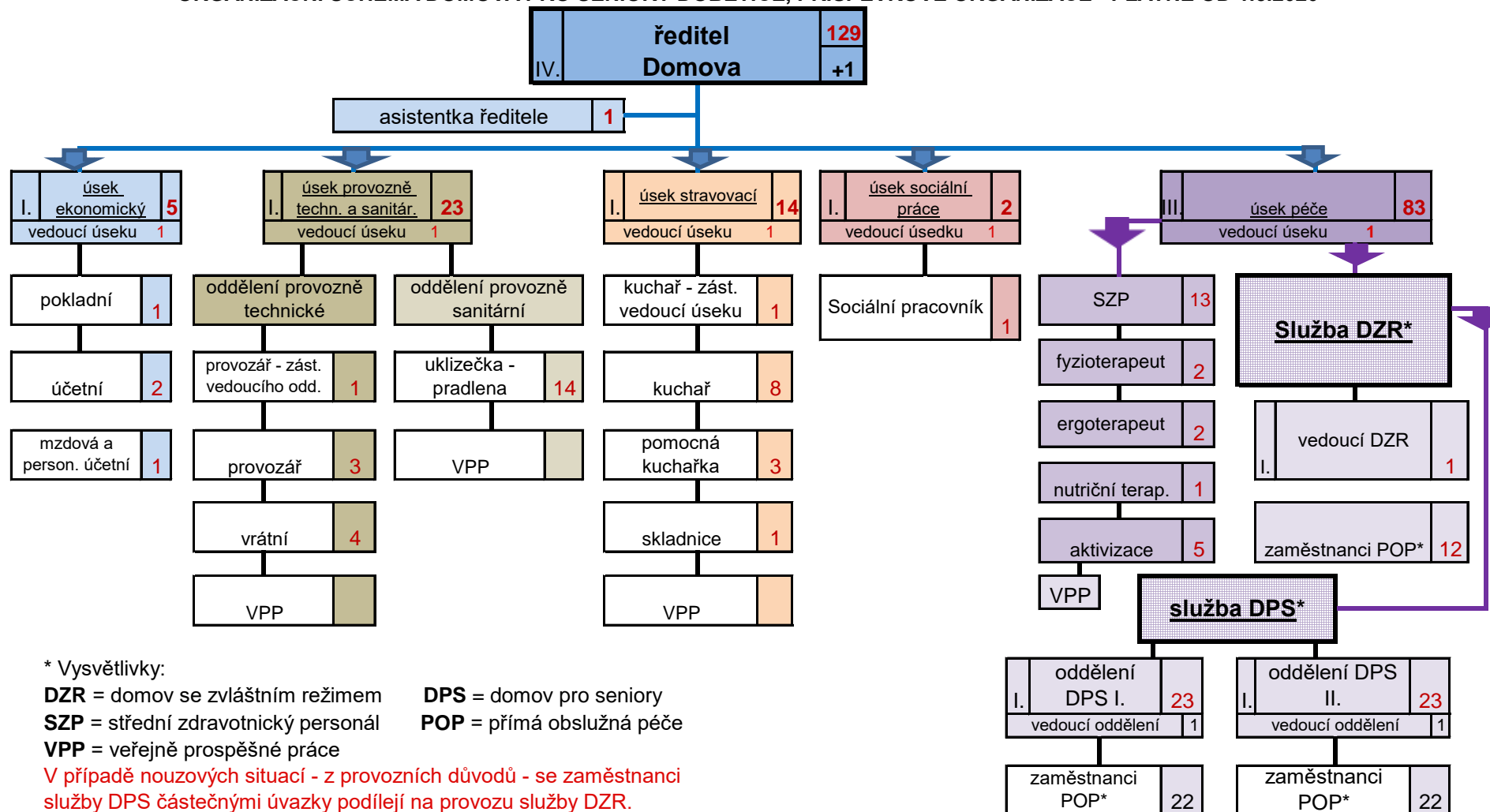


ORGANIZAČNÍ SCHÉMA DOMOVA PRO SENIORY DOBĚTICE, PŘÍSPĚVKOVÉ ORGANIZACE - PLATNÉ OD 1.5.2020



* Vysvětlivky:

DZR = domov se zvláštním režimem**SZP** = střední zdravotnický personál**VPP** = veřejně prospěšné práce**DPS** = domov pro seniory**POP** = přímá obslužná péče

V případě nouzových situací - z provozních důvodů - se zaměstnanci služby DPS částečnými úvazky podílejí na provozu služby DZR.